

IMPORTANNE CENTER SARAJEVO

萨拉热窝 Importantne 购物中心

Architect: Studio Non Stop

Client: Teloptic doo Sarajevo

Location: Sarajevo, Marijin dvor

Site Area: 10,000 m²

设计公司: Studio Non Stop

客户: Teloptic doo Sarajevo

地点: 萨拉热窝 Marijin Dvor 区

占地面积: 10,000 m²

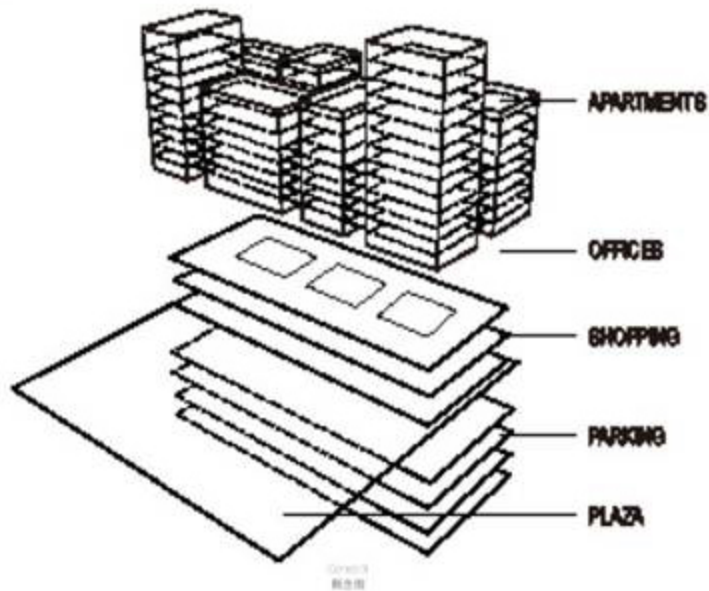
SHAPE ANALYSIS 造型分析

ECOLOGICAL SHAPE

As a symbolic building, Importantne Center consisted by eight towers and connected with a vertical garden. And through facade openings, vertical panels color shows a different beauty.

生态造型

作为一个具有象征性的建筑，Importantne 中心由八座塔楼构成，并以垂直花园相连，并通过立面开口，立面板的色彩展现出不同的美感。



SKIN ANALYSIS 表皮分析

LIGHT SKIN

The building show different beauty through the vertical panel color outside to realize the interaction between the separated towers of urban multi block.

表皮皮

建筑通过外立面垂直的面板颜色来呈现不同角度的美感，实现多塔区域内各个独立塔之间的互动。



DYNAMIC
XX century

OPERATIONAL
XX century

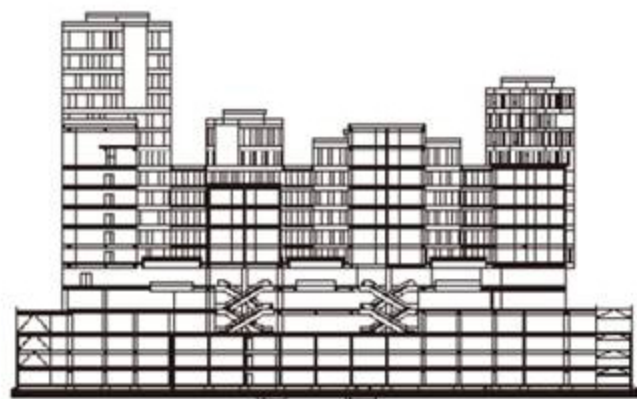
STATIC
XX century

1. 建筑表皮通过垂直的面板颜色来呈现不同角度的美感，实现多塔区域内各个独立塔之间的互动。

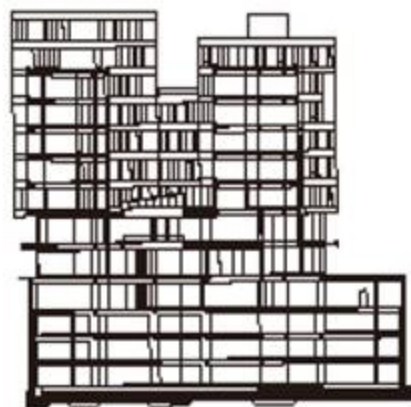
2. 建筑表皮通过垂直的面板颜色来呈现不同角度的美感，实现多塔区域内各个独立塔之间的互动。

3. 建筑表皮通过垂直的面板颜色来呈现不同角度的美感，实现多塔区域内各个独立塔之间的互动。

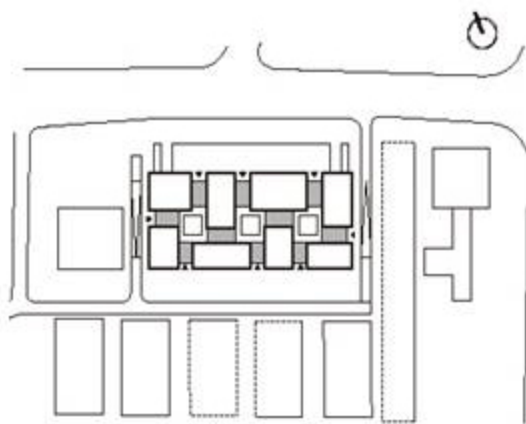
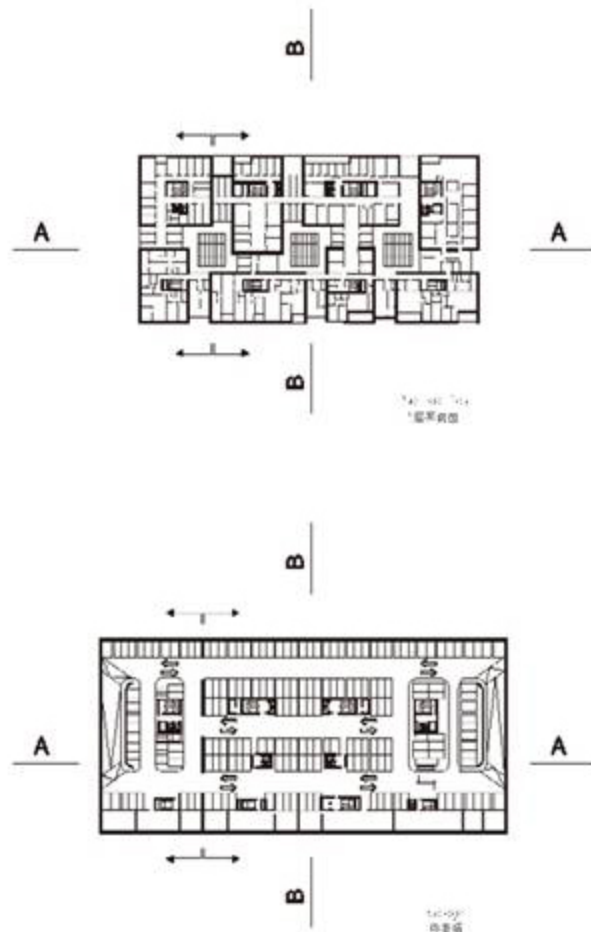
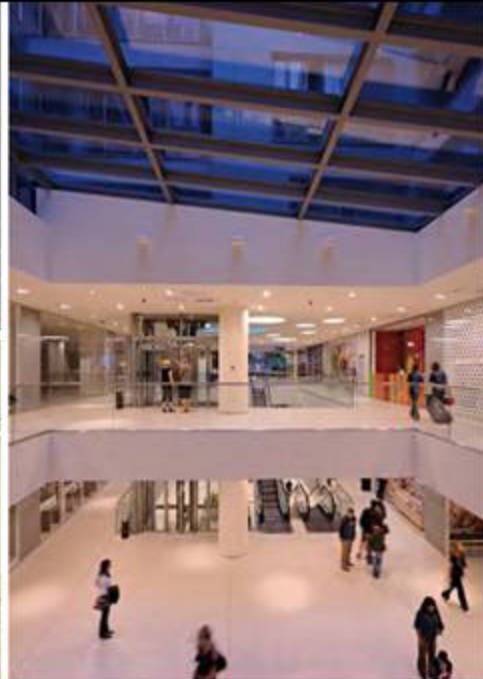
建筑表皮通过垂直的面板颜色来呈现不同角度的美感，实现多塔区域内各个独立塔之间的互动。



剖面图 1-1



剖面图 1-1



1F 100
标准层图

建筑内部空间采用平面布局形式，可满足不同
使用需求，实现多种功能组合。

建筑内部空间采用平面布局形式，可满足不同
使用需求，实现多种功能组合。

建筑内部空间采用平面布局形式，可满足不同
使用需求，实现多种功能组合。

建筑内部空间采用平面布局形式，可满足不同
使用需求，实现多种功能组合。

STRUCTURE AND MATERIAL 结构与材料

STRUCTURE

reinforced concrete structure

MATERIAL

facade panels, glass

结构

钢筋混凝土结构

材料

立面板、玻璃